



**ISEL**  
INSTITUTO SUPERIOR DE  
ENGENHARIA DE LISBOA

# CANDIDATURA

**Grau: MESTRADO - 2<sup>º</sup> CICLO**

**Duração: 4 semestres - 120 ECTS**

**Funcionamento: Diurno e Pós-laboral**

## CONDIÇÕES DE ACESSO

Grau de licenciado ou equivalente legal em engenharia informática, informática, ciências da computação ou áreas afins.

Grau académico superior estrangeiro reconhecido em Portugal.

Currículo académico, científico ou profissional reconhecido pelo Conselho Técnico-Científico.

# MESTRADO

## CURSO ACREDITADO PELA A3ES

(Agência de Avaliação e Acreditação do Ensino Superior)

## ACESSO À:

Ordem dos Engenheiros

Ordem dos Engenheiros Técnicos

Curso organizado de acordo com

as normas de registo no index da FEANI

(Federação Europeia das Agências Nacionais de Engenheiros)

## ÁREAS CIENTÍFICAS

Eng<sup>ª</sup>. Informática e de Computadores  
Eng<sup>ª</sup>. Electrónica e Telecomunicações  
Ciências Sociais e Jurídicas, Artes e  
Humanidades ou Outras  
TOTAL

ECTS  
(obrigatórios)

ECTS  
(optativos)

90  
0  
0  
90

0 a 30  
0 a 24  
0 a 18  
30

## ÁREAS DE ESPECIALIZAÇÃO

- Cibersegurança e
- Infra-estruturas de
- Comunicação
- Computação em Nuvem
- e Infra-estruturas Distribuídas
- Sistemas de Informação Inteligentes

## EMPREGABILIDADE

**100%\***

\*Dados retirados da DGEEC (<http://www.dgeec.mec.pt/np4/92/>) relativos à caracterização dos desempregados em dezembro de 2018

Prepara-te para a tecnologia do futuro, através da prática e dos conceitos estruturantes que te vamos transmitir.

O mestrado em Engenharia Informática e de Computadores oferece uma formação especializada com competências profissionais únicas altamente reconhecidas pelas empresas e em que a empregabilidade total entre os jovens recém mestrados é reflexo da qualidade do curso. No espírito da declaração de Bolonha, o estudante pode definir um plano de estudos personalizado com vista à especialização em uma ou mais áreas, abrangendo as exigências actuais das Tecnologias de Informação e Comunicação.

# ENGENHARIA INFORMÁTICA E DE COMPUTADORES



Rua Conselheiro Emídio Navarro, 1  
1959-007 Lisboa PORTUGAL

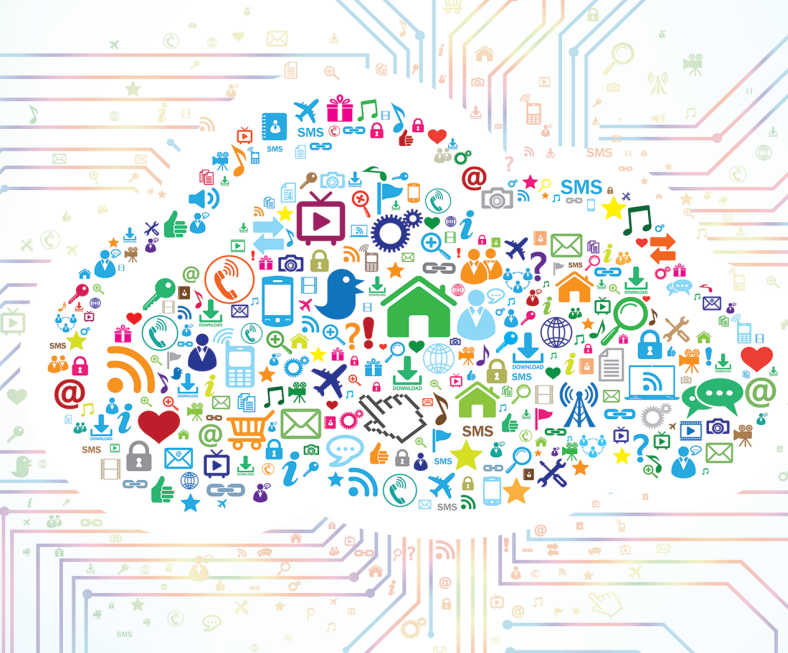
(+351) 218 317 000

isel@isel.pt

www.isel.pt



[www.isel.pt](http://www.isel.pt)

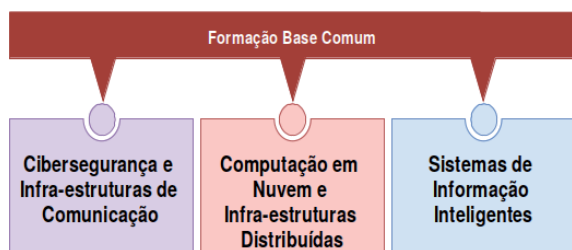


## O TEU MESTRADO

O MEIC oferece aos seus estudantes uma formação sólida com o ADN do ISEL - equilíbrio entre conceitos teóricos e a sua aplicação prática - recorrendo às mais modernas tecnologias.

A organização curricular do MEIC permite ao estudante construir um percurso de formação individualizado, direcionado para quem pretende aprofundar as competências adquiridas no ciclo de estudos anterior, mas também para atualizar os conhecimentos e melhorar as competências de quem já está no mercado de trabalho.

O plano de estudos inclui três grandes áreas de formação, assentes sobre uma base formativa comum (em Engenharia Informática e de Computadores).



O nosso ensino cresce a partir de um passado rico em envolvimento com a sociedade através de projetos de engenharia estratégicos para o País, ministrado por um corpo docente experiente e altamente especializado, indo de encontro aos exigentes critérios de acreditação das associações profissionais da classe e da A3ES.

Cabe ao MEIC as missões de:

- Desenvolver as competências para possibilitar aos estudantes o desempenho dos diversos papéis ao longo da sua carreira;
- Alavancar a capacidade de cada estudante de explorar e de se adaptar às mudanças do "estado da arte" na engenharia informática;
- Desenvolver a capacidade de realização de trabalho crítico e independente nos contextos ligados à indústria, empresas e serviços;
- Fornecer experiência nos aspetos profissionais da informática enquanto disciplina de engenharia, incluindo a conceção, implementação e utilização de sistemas computacionais;
- Desenvolver a capacidade dos estudantes para, com inovação, incorporar e integrar os vários conceitos no projeto de novos sistemas ou processos.

## O MEU SUCESSO



O Mestrado levou-me a explorar vários temas que ainda não tinham sido explorados na Licenciatura, bem como a aprofundar outros já abordados. Tendo assim contribuído para me tornar mais apto na resolução de problemas difíceis e na aprendizagem de novos temas e tecnologias. Na minha vida profissional estas capacidades são de extrema importância, já que sou constantemente confrontado com novos problemas e tecnologias.

Alexandre Rodrigues  
(Software Developer at Kivra, Suécia)



## A NOSSA EXPERIÊNCIA

Com uma abordagem baseada na resolução de problemas, o curso de Mestrado traduz a inovação e o aperfeiçoamento resultantes da atividade de investigação, desenvolvimento e colaboração com a indústria, realizado pelo corpo docente.

O envolvimento com a comunidade desenvolve-se em vários domínios de aplicação tais como transação eletrónica de fundos, sistemas distribuídos, sistemas embebidos, sistemas de informação, inteligência artificial, redes de comunicação, aplicações Web e aplicações para dispositivos móveis.

## O TEU FUTURO

Algumas entidades empregadoras dos diplomados:

ACLSI  
ActOne  
BOLD International  
BRISA Inovação e tecnologia  
CAPGEMINI  
DOITLEAN  
ELECTRONIC ARTS  
INTEGRITY S.A.  
LIBERTY Seguros  
MAILTEC Consultoria  
MICROSOFT  
NOVABASE  
OUTSYSTEMS  
PrimelT  
SAPO  
Xpand IT  
Amazon  
LCG+  
GLS IT Services  
Autarquias, Empresas de Serviços e Indústria.